

Visuelle Wirkungen – Das Merkblatt



Licht und Schatten

Durch das Arbeiten mit Licht und Schatten werden gezielt Ausschnitte im Gesicht betont oder in den Hintergrund gedrängt.



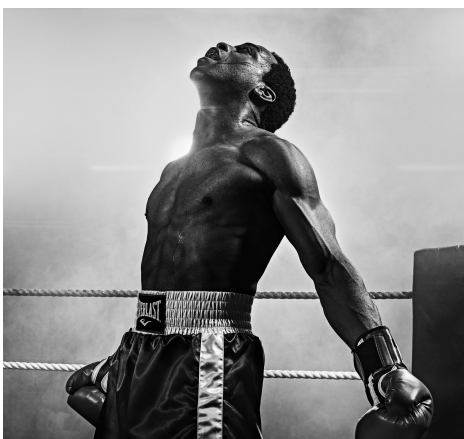
Gestik

Durch die Körpersprache werden schnell Signale an den Betrachter gesendet, auch wenn diese meist unbewusst übertragen werden. So wirkt eine Hand im Gesicht oder wie auf dem Foto auf der Nase nachdenklich oder kann auch eine eher traurige Wirkung haben.



Mimik

Mit dem Spielen des Gesichtsausdrucks kann man schnell und einfach verschiedene Emotionen darstellen. So wirkt man beispielsweise bei einem lockeren Gesichtsausdruck und einem geschlossenen Mund streng oder bei aufgerissenen Augen überrascht.



Haltung

Indem man die Brust nach aussen streckt und eine gerade Haltung pflegt, wirkt man selbstbewusst sowie stolz. Lässt man seine Schultern jedoch hängen, dann wirkt man schnell einmal scheu und unsicher.